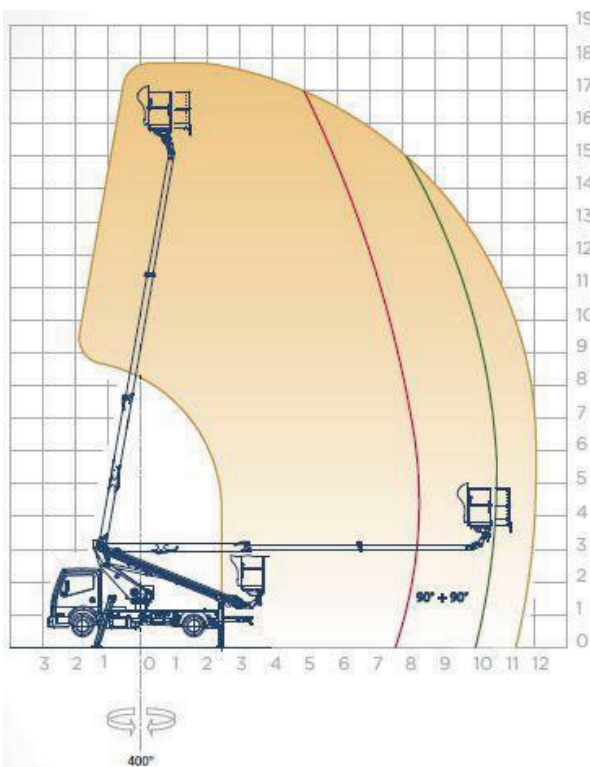


CARACTÉRISTIQUES ET PERFORMANCES

Hauteur de travail maxi	17,8 m
Déport de travail maxi	12 m
Capacité de charge max	225 kg
Dimensions de la nacelle en aluminium	1 400 x 700 x 1 100 mm
Commandes de stabilisation	Hydrauliques proportionnelles
Rotation tourelle	400°
Rotation nacelle	90° à droite + 90° à gauche
Stabilisation	Type en A
Longueur machine	6 600 mm
Hauteur machine	2990 mm
Largeur machine	2100 mm
PTA minimum d'installation	3,5 tonnes
Empattement minimum du véhicule	3 400 mm

AIRE DE TRAVAIL ET CROQUIS



COMPACTE ET STABLE

La Scorpion 1812 convient particulièrement pour des interventions rapides en hauteur, qui requièrent une stabilisation directe à partir du plan de la route.

Elle est installée sur un camion permis B et caractérisée par des dimensions hors tout réduites par rapport au haut niveau de performances que ce modèle est en mesure de garantir.

Il s'agit d'un engin rapide et sûr, permettant de monter rapidement à des hauteurs considérables.

La suppression des traverses extensibles avant a permis de garantir des performances optimales, avec un plan de stabilisation minimum, une simplicité d'utilisation et un gain de temps considérable pour l'opérateur.

